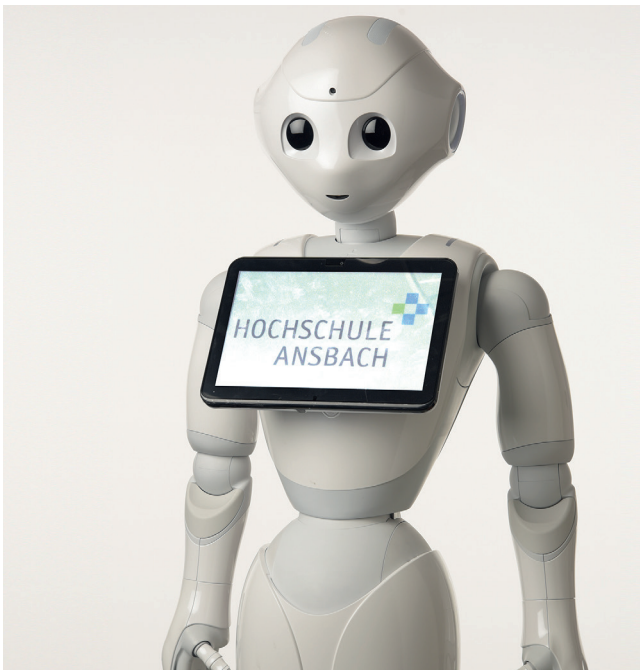


neugierig und interessiert?

Wende Dich bei Fragen und Interesse gerne an unsere allgemeine Studienberatung sowie an den Studienfachbetreuer. Informationen zum Masterstudiengang selbst sowie zu anderen interessierten Masterstudiengängen findest Du unter: www.hs-ansbach.de/master



Studienart	Vollzeit
Regelstudienzeit	3 Semester
Abschluss	Master of Arts (M.A.)
Studienstart	Wintersemester
Zulassungsbeschränkung	spezifisch

kontakt

Hochschule Ansbach

Hochschule für angewandte Wissenschaften Ansbach
Fakultät Wirtschafts- und Allgemeinwissenschaften
Residenzstraße 8
91522 Ansbach
www.hs-ansbach.de/kdt

Allgemeine Studienberatung

Telefon: (0981) 4877 - 574
studienberatung@hs-ansbach.de
Informationen zu den Sprechzeiten:
www.hs-ansbach.de/studienberatung

Studienfachberatung und Studiengangleitung

Prof. Dr. Sigurd Schacht
Mobil: 0162 2304401
sigurd.schacht@hs-ansbach.de

Studierendenservice der School of Business and Technology

Ralph-Peter Kappestein
Telefon: (0981) 203633 - 16
ralph-peter.kappestein@hs-ansbach.de

Termine

Anmeldung: 2. Mai–15. Juli
Beginn des Studiums: 1. Oktober



Zukunft gestalten

studiengang

Deine Ausbildung

Sowohl Ziele als auch Inhalte des Studiengangs werden von den aktuellen Themengebieten und Anforderungsprofilen aller Branchen im KI-Kontext geprägt. Der Schwerpunkt des Studienkonzepts liegt in den folgenden Bereichen:

- Betriebliche Anwendungen der KI (z.B. Maschinelles Lernen für betriebliche Anwendungssysteme)
- Innovative, digitale (KI-basierte) Geschäftsmodelle und -prozesse (z.B. Assistenzsysteme zur Entscheidungsunterstützung und Expertensysteme, intelligente Produktions-, Marketing- und Personalprozesse, intelligente Auskunftssysteme in der Medizin)
- Digitale Transformation, insbesondere für KI-Lösungen (z.B. Digital Leadership, agiles KI-Projektmanagement, Change Management für KI-Projekte)

Deine Studienziele

- Du verfügst über eine ganzheitliche und interdisziplinäre Sicht auf das Thema Angewandte KI, angefangen bei der Definition von Anforderungen, über die Entwicklung, die Einführung und den dauerhaften Betrieb von KI-Lösungen, bis hin zu den damit einhergehenden organisatorischen, motivationsorientierten und ethischen Rahmenbedingungen.
- Du verfügst über ein breites Grundlagenwissen im Bereich der Angewandten KI und Data Science, das dich dazu befähigt, Chancen und Risiken von KI-Lösungen innerhalb und außerhalb der Organisation zu erkennen und auszuschöpfen bzw. zu vermeiden.
- Du hast einen Überblick über die aktuellen KI-Systeme und ihre Implementierung zur Innovation von Produkten und Dienstleistungen und weiteren Optimierung der Unternehmensprozesse entlang der gesamten Wertschöpfungskette.
- Du bist in der Lage, im Unternehmen Veränderungsprozesse im Hinblick auf KI-Lösungen erfolgreich zu gestalten und dabei die Verwendungsmöglichkeiten genauso wie die Grenzen der KI aufzuzeigen.

inhalt

Deine Möglichkeiten

Die Kombination von Grundwissen über Angewandte KI, Kenntnissen über die Digitalisierung von Produkten und Prozessen und dem fundierten Wissen aus dem Bereich Digital Leadership und Transformation ermöglicht Dir eine vielfältige und vor allem branchenunabhängige berufliche Zukunftsperspektive.



Dein Studienaufbau

3	Masterarbeit					
2	Planung und Durchführung angewandter KI-Projekte			Angewandte KI und Innovation	Angewandte KI und Industrie 4.0	Digital Marketing
1	Angewandte KI I	Angewandte KI II	Digitale Geschäftsmodelle	Digitale Geschäftsprozesse	Digital Leadership und agiles KI-Projektmanagement	Digital Transformation und Change Management

zukunft

Dein Highlight

Du hast anhand eines gecoachten Beispielprojekts und der Masterarbeit die Transferkompetenz erworben, die erlernten Ansätze auf ein Thema deiner Wahl zu übertragen.

Deine Perspektiven

Künstliche Intelligenz und Digitale Transformation gehören zu den Top-Themen der aktuellen Wirtschaft. Deshalb qualifiziert der Masterstudiengang für Berufe mit Zukunft, unter anderem in folgenden Einsatzbereichen der Angewandten KI und digitalen Transformation:

- Chief AI / Digital Officer
- Chief AI / Digital Transformation Officer
- ProjektleiterInnen
- UnternehmensberaterInnen
- InnovationsmanagerInnen
- GründerInnen von Start-ups
- Anwendungsorientierte Forschung