

RemoteDesktop FARM RDS - Windows

Um Datenbanken, E-Books, E-Journals und andere Dinge, die nur im Hochschulnetz verfügbar sind, auch von zu Hause aus nutzen zu können, benötigen Sie RDS.

Öffnen Sie dazu die Seite <https://set-web01.hs-ansbach.de/RDWeb> und melden Sie sich im Feld *Domäne\Benutzername* mit *hans\IhrBenutzername* und Ihrem Kennwort an. Ihr Benutzername setzt sich i.d.R. aus vorname.nachname zusammen, es handelt sich dabei um das Login, das Sie auch an allen PCs in der Hochschule verwenden.

Web Access für Remotedesktop

Work Resources
RemoteApp- und Desktopverbindung

Hilfe

Domäne\Benutzername:

Kennwort:

Sicherheit

Warnung: Wenn Sie sich bei dieser Webseite anmelden, bestätigen Sie, dass dieser Computer die Sicherheitsrichtlinien Ihrer Organisation erfüllt.

Anmelden

Zum Schutz vor unberechtigtem Zugriff tritt für die Sitzung von Web Access für Remotedesktop nach einem Zeitraum der Inaktivität automatisch eine Zeitüberschreitung ein. Wenn die Sitzung beendet wird, aktualisieren Sie den Browser, und melden Sie sich erneut an.

Windows Server 2012 R2 Microsoft

Wählen Sie im nächsten Schritt den Ordner *Programme* aus.

Web Access für Remotedesktop

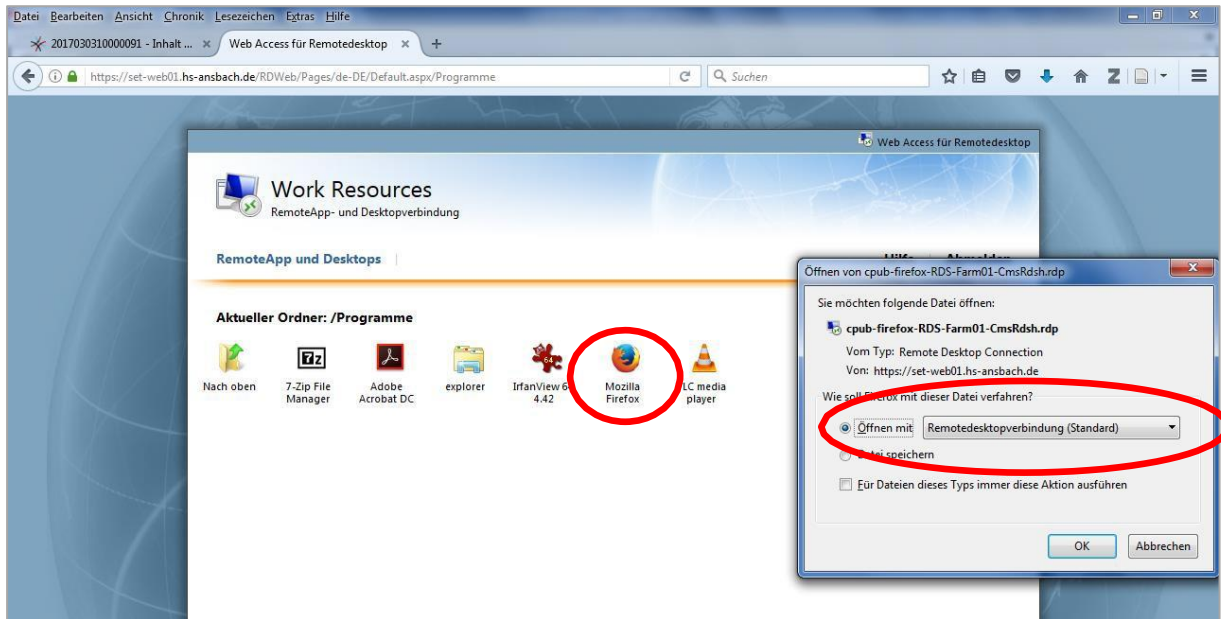
Work Resources
RemoteApp- und Desktopverbindung

RemoteApp und Desktops | Hilfe | Abmelden

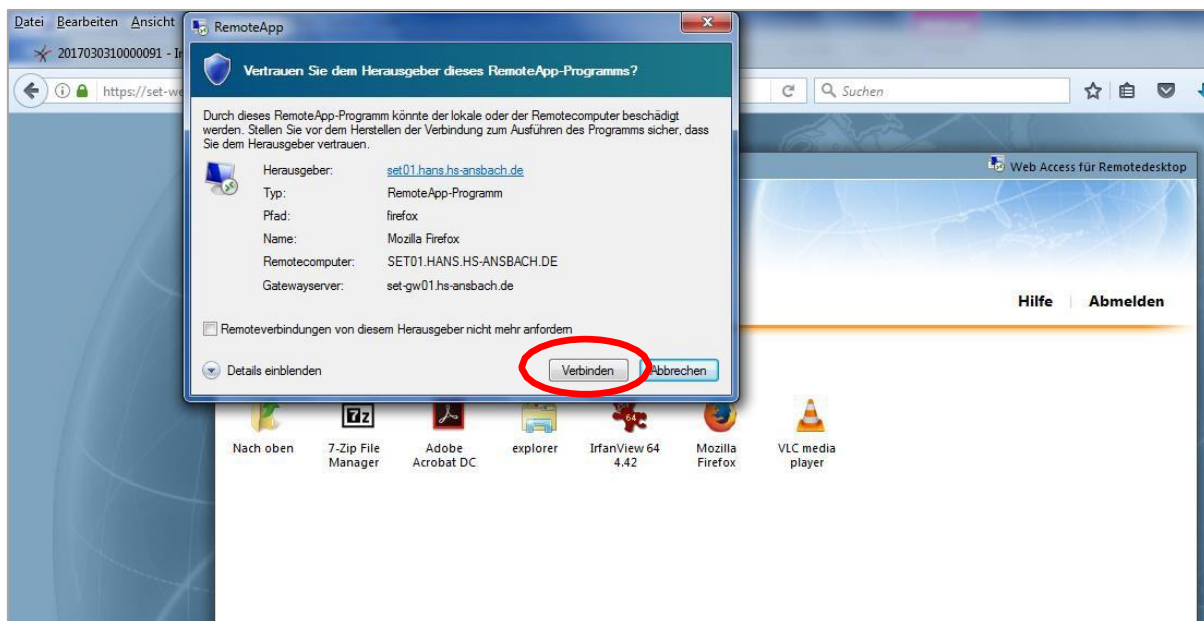
Aktueller Ordner: /

Lehre LibreOffice **Programme** Rechner

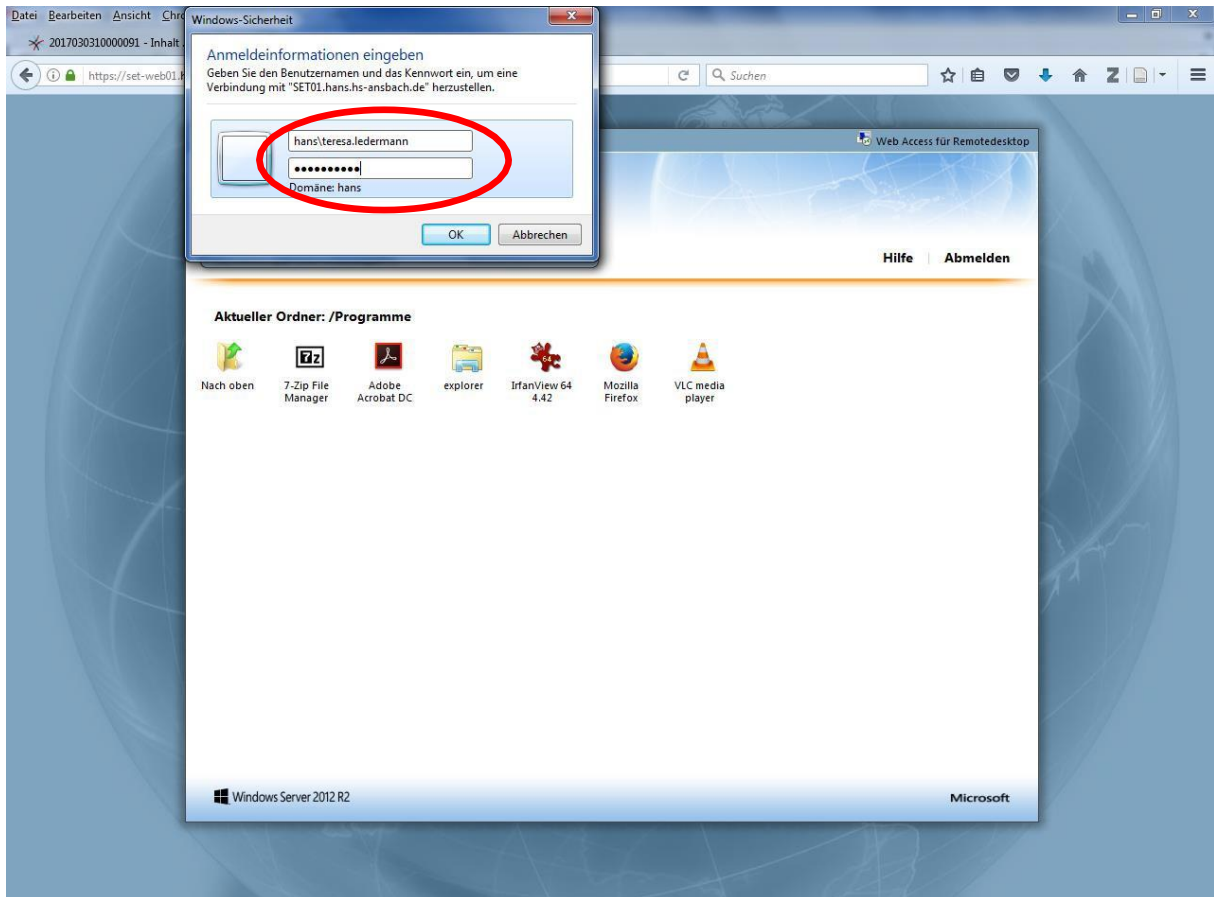
Anschließend klicken Sie auf *Mozilla Firefox* und wählen im sich öffnenden Fenster *Öffnen mit Remotedesktopverbindung (Standard)* aus, indem Sie auf *ok* klicken.



Im nächsten Schritt stimmen Sie zu, dass Sie dem Remote-Programm vertrauen, indem Sie auf *Verbinden* klicken.

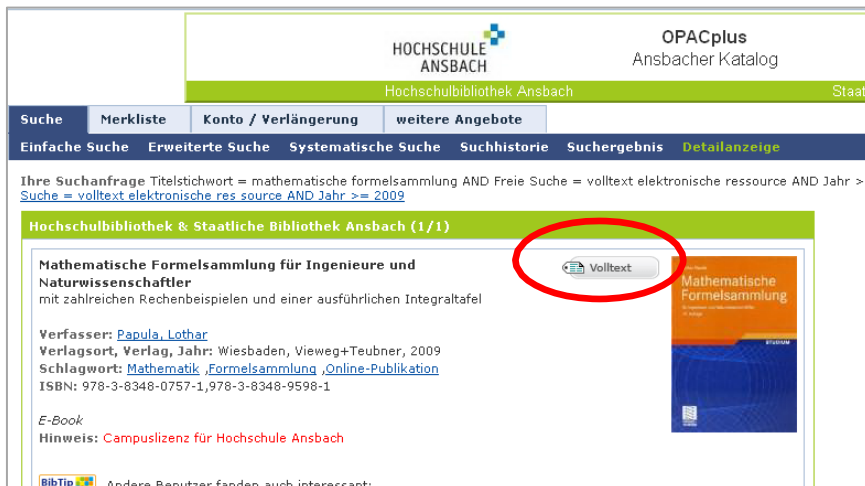


Anschließend geben Sie im sich öffnenden Fenster erneut *hans\IhrBenutzername* und *Ihr Kennwort* ein.



Es öffnet sich ein neues Browserfenster.

Wenn Sie E-Books nutzen möchten, können Sie in diesem Browser direkt den Bibliothekskatalog öffnen (<https://fanoz3.bib-bvb.de/InfoGuideClient.fansis/start.do?Login=wofanf>) und dort das gewünschte E-Book aufrufen. Über den Button „Volltext“ gelangen Sie auf die Seite des E-Book-Anbieters.



Dort können Sie – je nach Anbieter - entweder das ganze E-Book (Button „Download Book“) oder einzelne Kapitel herunterladen.

Wenn Sie E-Journals nutzen möchten, empfehlen wir Ihnen das Vorgehen wie bei E-Books.

Für die Nutzung von Datenbanken empfehlen wir Ihnen das Datenbankinformationssystem:
http://rzblx10.uni-regensburg.de/dbinfo/fachliste.php?bib_id=fhban&lett=l&colors=&ocolors=

Bei Fragen zum Zugang zu E-Books, E-Journals und Datenbanken helfen wir Ihnen gerne weiter.

Ihr Bibliotheksteam
bibliothek@hs-ansbach.de
0981/4877-431

4.6.2019