



Studiengangsprofil

Die Anwendung von Künstlicher Intelligenz, die Digitalisierung von Produkten und Prozessen sowie die Digitale Transformation der Unternehmen sind zukunftsweisende Themen in denen Sie arbeiten wollen? Dann ist der Masterstudiengang „Angewandte KI und Digitale Transformation“ die richtige Wahl! Der Studiengang KDT öffnet Ihnen die Möglichkeit, ein fundiertes Wissen über diese Gebiete aufzubauen und verschafft Ihnen eine vielfältige und vor allem branchenunabhängige berufliche Zukunftsperspektive. Neben der wissenschaftlichen Fundierung legen wir großen Wert auf die praxisorientierte Anwendung von Verfahren der Digitalisierung und der Künstlichen Intelligenz durch die Durchführung von gemeinsamen Projekten mit Unternehmen.



Bewerbung & Zulassung*

Der Studienstart ist zum Wintersemester (Bewerbungszeitraum: 02.05. - 15.07.) möglich.

- ✓ Qualifizierender Studienabschluss (Bachelor/Diplom/Magister) laut Studien- und Prüfungsordnung
- ✓ Mit Zulassungsvoraussetzungen (Mindestabschlussnote)
- ✓ Online-Bewerbung über das hochschuleigene Portal

*Änderungen vorbehalten: Aktuelle Informationen und Abweichungen sind auf unserer Website zu finden.

Bei Fragen zum Studium in Ansbach:

- ☎ Allgemeine Studienberatung
- ✉ studienberatung@hs-ansbach.de
- ☎ 0981/4877-574

Bei inhaltlichen Fragen zum Studiengang:

- ☎ Prof. Dr. Sigurd Schacht
- ✉ sigurd.schacht@hs-ansbach.de
- ☎ 0162/2304401



Berufsperspektiven

Die ganzheitliche Perspektive des Studiengangs qualifiziert unsere Absolventinnen und Absolventen für ein breites Tätigkeitsfeld.

Data Science Strategie Start-Up
Führungskraft Unternehmensberatung
Innovation Forschung & Entwicklung



Persönliche Interessen

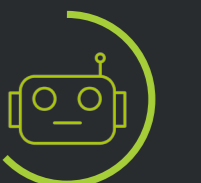
Für diesen Studiengang empfehlen wir unter anderem folgende Kenntnisse bzw. Interessen:



Kommunikationsfähigkeit



Kreativität



Informatik & Programmieren



Interdisziplinarität



Organisationsfähigkeit



Datenerhebung/ Statistik



Kontakt



zur Studiengangs-Website

