

WIRTSCHAFTSINFORMATIK (B.Sc.)



Studiengangprofil

Im Bachelorstudiengang Wirtschaftsinformatik steht die umfassende und zielgerichtete Vorbereitung der Studierenden auf eine aktive Gestaltung der Digitalisierung und digitalen Transformation bei Ihrem späteren Arbeitgeber im Mittelpunkt. Aufbauend auf fundierten technischen und betriebswirtschaftlichen Grundlagen, wie z. B. Einführung in die Softwareentwicklung, Methoden der KI sowie Grundlagen der BWL und New Economy, können Sie sich in aktuellen Zukunftsfeldern der Wirtschaftsinformatik spezialisieren:

- E-Business
- Mobile Media
- IT-Infrastruktur
- Betriebliche Anwendungen

Fächer wie Unternehmensführung und Controlling, Projektmanagement, etc. sowie ein breites Angebot an spannenden Wahlfächern runden Ihre Ausbildung ab. Am Ende des Studiums steht das praktische Studiensemester in einem Unternehmen. Üblicherweise beginnen Sie dort ein Projekt, das Sie in der anschließenden Bachelorarbeit vertieft ausarbeiten. So wird ein nahtloser Einstieg in die Praxis auf hohem Niveau nach dem Studium vorbereitet.



Bewerbung & Zulassung*

Der Studienstart im ersten Semester ist zum Wintersemester (Bewerbungszeitraum: 02.05. - 30.09.) möglich.

- Hochschulzugangsberechtigung (Abitur/Fachabitur/Berufliche Qualifikation)
- Zulassungsfrei
- Online-Bewerbung über das hochschuleigene Portal

*Änderungen vorbehalten: Aktuelle Informationen und Abweichungen sind auf unserer Website zu finden.

Bei Fragen zum Studium in Ansbach:

- Allgemeine Studienberatung
- studienberatung@hs-ansbach.de
- 0981/4877-574

Bei inhaltlichen Fragen zum Studiengang:

- Prof. Dr. Wolf Knüppfer
- wolf.knuepffer@hs-ansbach.de
- 0981/4877-366



Kontakt



zur Studiengangs-Website



Berufsperspektiven

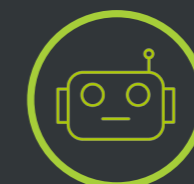
Die ganzheitliche Perspektive des Studiengangs qualifiziert unsere Absolventinnen und Absolventen für ein breites Tätigkeitsfeld.

- Mobile App-Entwickler*in
- IT-Sicherheitsbeauftragte*r
- IT-Strategieberater*in
- Web-Entwickler*in
- IT-Projektmanager*in
- IT-Systembetreuer*in
- Softwareentwickler*in
- IT-Prozessmanager*in
- IT-Systemarchitekt*in



Persönliche Interessen

Für diesen Studiengang empfehlen wir unter anderem folgende Kenntnisse bzw. Interessen:



Informatik & Programmieren



Interdisziplinarität



Mobile Media



Organisationsfähigkeit



Interkulturelle Kompetenz



3D/Virtual Reality