

Studium - Wissenstransfer - Angewandte Forschung



Gemeinsam Zukunft gestalten



Kreativ - innovativ - kompetent

Die Hochschule für angewandte Wissenschaften Ansbach versteht sich als regional verankerte Hochschule in einer globalisierten Welt. Sie trägt auf ihren drei Handlungsfeldern Lehre, Weiterbildung und Forschung zur Entwicklung der Region Westmittelfranken bei und stärkt damit auch die Metropolregion Nürnberg. Dabei arbeitet sie eng mit Wirtschaft, Politik und anderen wissenschaftlichen Einrichtungen zusammen.

Studium

Praxisnahe Ausbildung von Fach- und Führungskräften in den Disziplinen Wirtschaft, Technik, Biowissenschaften und Medien

Wissenstransfer und akademische Weiterbildung

Weiterbildung von Fach- und Führungskräften im Rahmen von berufsbegleitendem Studium, Lehrgängen, Vortragsreihen und Expertenforen

Angewandte Forschung und Entwicklung

Kooperationsprojekte mit Wirtschaft und Wissenschaft zu technologischen, wirtschaftlichen und gesellschaftlichen Schlüsselthemen

Regional verankert – international vernetzt



Studium

Ein vielseitiges und attraktives Lehrangebot in den Studienfeldern Wirtschaft, Technik, Biowissenschaften und Medien zieht Studierende aus der ganzen Welt nach Ansbach. Erfahrene und engagierte Dozenten, hervorragend ausgestattete Labore und ein attraktiver Campus bieten die Grundlage für ein erfolgreiches Studium.

Neben aktuellem und praxisnahem Fachwissen können Studierende wertvolle Zusatzkompetenzen wie z.B. Fremdsprachenkenntnisse oder Ausbilderqualifikationen erwerben. Auch ein Duales Studium - der gleichzeitige Erwerb von Praxiserfahrung in einem Unternehmen und akademischer Qualifikation - ist an der Hochschule Ansbach möglich.

Studiengänge an der Hochschule Ansbach

Fakultät Wirtschafts- und Allgemeinwissenschaften

Wirtschaftswissenschaften

- B** Betriebswirtschaft
- B** Internationales Management (für Spitzensportler)
- M** Internationales Produkt- und Servicemanagement
- bB** Strategisches Kundenorientiertes Management
- bB** Wertschöpfungsmanagement
- bM** Kreatives Management

Informatik und Multimedia

- B** Multimedia und Kommunikation
- B** Ressortjournalismus
- B** Wirtschaftsinformatik
- M** Angewandte Forschung und Entwicklung
- M** Multimediale Information und Kommunikation

Fakultät Ingenieurwissenschaften

Ingenieurwissenschaften

- B** Wirtschaftsingenieurwesen
- B** Energie- und Umweltsystemtechnik/
Energiesysteme und Energiewirtschaft
- B** Angewandte Ingenieurwissenschaften
- M** Energiemanagement und -technik
- bB** Angewandte Kunststofftechnik

Biowissenschaften

- B** Biomedizinische Technik
- B** Industrielle Biotechnologie
- M** Medizintechnik (geplant)

B Bachelor-Studiengang **M** Master-Studiengang **bB** berufsbegleitender Bachelor-Studiengang **bM** berufsbegleitender Master-Studiengang



Wissenstransfer und akademische Weiterbildung

Der Hochschule Ansbach ist es ein besonderes Anliegen, ein lebensbegleitendes Lernen zu ermöglichen und die Durchlässigkeit von beruflicher und akademischer Bildung zu erhöhen. Um die notwendige Praxisnähe zu garantieren, orientieren sich die Angebote eng am Bedarf der regionalen Unternehmen und Dienstleister.

Die in der Wissensgesellschaft zunehmend wichtige Vernetzung von Experten fördert die Hochschule Ansbach im Rahmen von Expertenforen und Vortragsreihen.

Angebote der akademischen Weiterbildung und des Wissenstransfers an der Hochschule Ansbach

Berufsbegleitendes Studium

Bachelor-Studiengänge

- Angewandte Kunststofftechnik
- Strategisches Kundenorientiertes Management
- Wertschöpfungsmanagement

Master-Studiengang

- Kreatives Management

Zertifikatslehrgänge

- Betriebliche Altersvorsorge
- Leadership im Gesundheitswesen



Expertenforen und Vortragsreihen

Campus Colleg

Fachübergreifendewissenschaftliche und öffentliche Vortragsreihe

IKT Forum

Transferplattform für Informations- und Kommunikationstechnologie

Controlling Forum

Transfer von Controlling-Wissen durch Fachvorträge, Erfahrungsaustausch und Projektierungen



Weitere Angebote (Auswahl)

CETPM

Akademie, Lehrfabrik und Lehrbüro für Operational Excellence

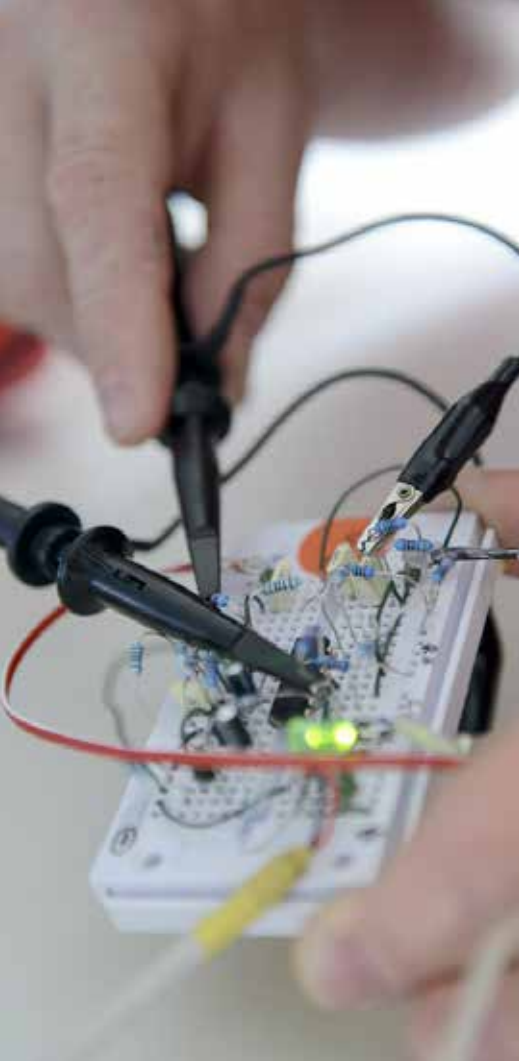
TINA

Forschung, Bildung und Vernetzung im Transferzentrum für Innovation und Nachhaltigkeit

Medientraining

im TV-Studio der Hochschule Ansbach: „Sicheres Auftreten vor Mikrofon und Kamera“





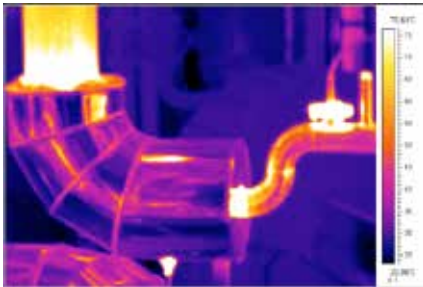
Angewandte Forschung und Entwicklung

Die Hochschule Ansbach bietet vielfältige Kompetenzen und eine leistungsfähige Infrastruktur für die angewandte Forschung und Entwicklung. Die Forschungsthemen entstehen aus aktuellen gesellschaftlichen Fragestellungen, Markt- und Technologietrends sowie aus dem Bedarf des regionalen Mittelstands. In enger Zusammenarbeit mit ihren Forschungspartnern aus Wirtschaft und Wissenschaft erschließen die Forscherteams der Hochschule neue Technologien und Herangehensweisen und liefern somit Impulse für neue Produkte, Prozesse und Dienstleistungen.

Forschungsschwerpunkt Industrielle Energieeffizienz

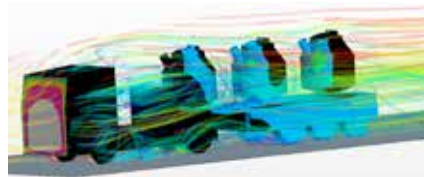
KIEff - Kompetenzzentrum Industrielle Energieeffizienz

Das **KIEff** unterstützt Unternehmen, die Energieeffizienz ihrer Produktion zu steigern. Zu den Schwerpunkten zählen intelligente Prozessführung, innovative Abwärmenutzung und regenerative Prozesse.



KSTS - Kompetenzzentrum Strömungssimulation

Das **KSTS** ist auf die Berechnung und Auslegung von Strömungs- und Wärmetransportprozessen spezialisiert. Es führt Projekte der angewandten Forschung und Entwicklung in Kooperation mit Unternehmen durch.



Kooperationsprojekt „Green Factory Bavaria“

Um die Energie- und Ressourceneffizienz in Unternehmen zu steigern, werden im Projekt bayernweit Modellfabriken als Demonstrations-, Lern- und Forschungsplattformen aufgebaut. Im Ansbacher Teilprojekt „Smart Melting“ entsteht eine Modellfabrik zur simulationsgestützten Optimierung der energieintensiven Schmelzprozesse in der Metallindustrie.



Weitere Kompetenzen im Forschungsschwerpunkt (Auswahl):

Energietechnik
Energiemanagement
Regenerative Energien

Wasserstofftechnologie
Gasmotorentechnologie

Vernetzung und Speicherung
in dezentralen und regionalen
Energiesystemen

Forschungsschwerpunkt Produktions- und Unternehmensprozesse 4.0

CIPP - Centrum für innovative Produktentwicklung und Produktoptimierung

Das CIPP unterstützt den Mittelstand in Westmittelfranken bei Forschungs- und Entwicklungsvorhaben in den Bereichen „Neue Materialien“ sowie „Energie und Umwelt“. Wichtige Anwendungsfelder sind Kunststoff- und Medizintechnik, Energie- und Gebäudetechnik sowie Automotive.



Lern- und Forschungsfabriken Industrie 4.0

Die derzeit entstehenden Lern- und Forschungsfabriken sollen den Mittelstand bei der Implementierung vollständig informatisierter Geschäfts- und Produktionsprozesse unterstützen. Anhand von Produktionsabläufen sollen RFID-basierte Fertigungssteuerung, MES- und ERP-Systeme implementiert und miteinander verknüpft werden.

Weitere Kompetenzen im Forschungsschwerpunkt (Auswahl):

Kunststofftechnik
Oberflächentechnik
Plasmatechnologie

Virtual und Rapid Prototyping
Prozesskontrolle
Prozessmanagement

Lean Management und TPM
Effizienter Anlagenbetrieb
Anlageninstandhaltung

Forschungsschwerpunkt Interdisziplinäre Kompetenzen in Business, Social und Life Sciences

Marketia - Institut für kreative Unternehmensführung

MARKETIA setzt sich für die Neu- und Weiterentwicklung von Kreativitätstechniken und Methoden des Innovationsmanagements in Unternehmen ein.



MIK - Kompetenzzentrum für multimediale Information und Kommunikation

Das MIK bietet qualifizierte Weiterbildung in den Bereichen digitale Medien, TV-Auftritte und Webpräsenz. Die Produktion von Videopodcasts für vielfältige Einsatzzwecke ist eine weitere Stärke.



eBusinessLotse Metropolregion Nürnberg

Der eBusinessLotse unterstützt Unternehmen der Metropolregion beim Einsatz von Informations- und Kommunikationstechnologien. Die Hochschule Ansbach bringt ihre Kompetenz im Bereich „Mobile Business“ in das Projekt ein.



Weitere Kompetenzen im Forschungsschwerpunkt (Auswahl):

Business Intelligence
Qualitätsmanagement
Leadership
Produkt- und Servicemanagement

Fachjournalismus
Medienproduktion Bild, TV, Audio, Web
Crossmediale Produktion
Computergrafik und Animation

IT-Sicherheit
Biomedizinische Technik
Bioverfahrenstechnik
Signal- und Datenverarbeitung



Regional verankert - international vernetzt

Die Hochschule Ansbach pflegt vielfältige Kontakte mit Partnern aus Wirtschaft, Wissenschaft, Gesellschaft und Kultur. Die folgenden Beispiele stehen stellvertretend für eine Vielzahl erfolgreicher Kooperationen.

Kunststoffcampus Bayern

Der **Kunststoffcampus Bayern** führt in Weißenburg landesweit einmalige Kompetenzen im Bereich Kunststoffe zusammen. Die Hochschule Ansbach verantwortet das Studienzentrum und bietet hier derzeit zwei berufsbegleitende Studiengänge an.

Klinik-Kompetenz Bayern

In enger Zusammenarbeit mit der **Klinik-Kompetenz Bayern eG** hat die Hochschule Ansbach den Zertifikatslehrgang „Leadership im Gesundheitswesen“ entwickelt. Die KKB vereint 52 Kliniken unter einem Dach und repräsentiert damit über 9.000 Betten im akutstationären und Reha-Bereich.



kunststoffcampus bayern

Technologie- und
Studienzentrum Weißenburg



Klinik-Kompetenz-Bayern eG
Kooperation für Gesundheit mit Zukunft



CETPM

Als erfolgreiche Ausgründung der Hochschule Ansbach bearbeitet das [Centre of Excellence for Total Productive Management \(CETPM\) in Herrieden](#) die Themenfelder Anlagen- und Produktionsoptimierung, sowie Lean Methoden und Wertschöpfung in Produktionsprozessen.



MEDIENCAMPUS
BAYERN e.V.

MedienCampus Bayern

Die Hochschule Ansbach hat das Qualitätssiegel des [MedienCampus Bayern e.V.](#) Unter der Leitung von Prof. Renate Hermann haben Ansbacher Studierende zahlreiche crossmediale Produktionen und Video-Podcasts für öffentliche Einrichtungen und Organisationen realisiert.



Internationale Kooperation „Wagnerlicht“

Im Jahr 2013 wurde in [Eisenach, Sydney und Melbourne](#) die Ausstellung „Wagnerlicht“ gezeigt. Ansbacher Studierende unter Leitung von Prof. Dr. Cornelius Pöpel zeichneten für Klang- und Interaktionsgestaltung verantwortlich.

Weitere internationale Kooperationen (Auswahl):

- Hochschulpartnerschaften mit der Shandong University of Science and Technology, China sowie der Universidad de Salamanca, Spanien
- Internationale Forschungsk Kooperationen u.a. mit Partnern aus Frankreich und USA

Weitere regionale Kooperationen (Auswahl):

- Forschungsbüro auf dem Energiecampus „Auf AEG“ Nürnberg
- Studien- und Technologiezentrum „Campus Bau, Energie und Umwelt“ in Feuchtwangen, Realisierung ab 2015
- Biomasse-Institut Triesdorf als Kooperation mit der Hochschule Weihenstephan-Triesdorf, Realisierung ab 2016

Kontaktstellen

≡ **Allgemeine Studienberatung**

Leistungen

- Information zu den Studiengängen, z.B. Inhalte, Abschlüsse, Bewerbung, Zulassung, Beiträge
- Persönliche Beratung, z.B. Hilfe bei der Studienwahl

Kontakt

Allgemeine Studienberatung

Campus Center, Gebäude 54 EG

☎ +49 (0)981 4877-437

✉ studienberatung@hs-ansbach.de

Beratungszeiten:

Mo-Do 14-16 Uhr, Fr 10-13 Uhr

≡ **School of Business and Technology**

Leistungen

- Information und persönliche Beratung zu berufsbegleitendem Studium, Zertifikatslehrgängen und spezialisierten Angeboten der Weiterbildung

Kontakt

School of Business and Technology

Prof. Dr.-Ing. Sascha Müller-Feuerstein

☎ +49 (0)981 4877-111

✉ sascha.mueller@hs-ansbach.de

≡ **Wissens- und Technologietransfer**

Leistungen

- Unterstützung in der Anbahnung von Projekten der angewandten Forschung und Entwicklung (aFuE)
- Beratung zu Förderprogrammen und aktuellen Ausschreibungen
- Begleitung von Förderprojekten: Antragstellung, Drittmittelverwaltung, Forschungsbericht

Kontakt

Wissens- und Technologietransfer

Birgit Grund

☎ +49 (0)981 4877- 318

✉ birgit.grund@hs-ansbach.de

Dr. Marion Jürgens

☎ +49 (0)981 4877- 502

✉ marion.juergens@hs-ansbach.de

Lehre, Forschung, Entwicklung und Veranstaltungen an der Hochschule Ansbach werden gefördert durch:



Bayerisches Staatsministerium
Bildung und Kultus,
Wissenschaft und Kunst



Bayerisches Staatsministerium
Wirtschaft und Medien,
Infrastruktur und Technologie



Bundesministerium
für Bildung
und Forschung



Bundesministerium
für Wirtschaft
und Energie



EUROPÄISCHE UNION
EUROPÄISCHER SOZIALFONDS



EUROPÄISCHE UNION
Europäischer Fonds für
Regionale Entwicklung



Bayerische
Forschungsallianz

Herausgeber

Hochschule für angewandte Wissenschaften Ansbach

V.i.S.d.P

Prof. Dr. Günther Pröbstle,
Vizepräsident für Forschung und Entwicklung

Bilder und Gestaltung

Hochschule Ansbach

© hochschule ansbach 10.2014

Hochschule Ansbach

Hochschule für angewandte Wissenschaften Ansbach
Residenzstraße 8
91522 Ansbach

☎ +49 (0)981 4877- 0

☎ +49 (0)981 4877-188

🌐 www.hs-ansbach.de

