

Voraussetzungen

Zugangsvoraussetzungen

- Hochschulreife oder
- Fachhochschulreife oder
- Qualifizierte Berufstätige
 - Absolventen/innen der Meisterprüfung oder einer gleichgestellten Fortbildungsprüfung (z.B. Industriemeister, Fachkaufleute)
 - Absolventen/innen von Fachschulen und Fachakademien (z.B. Techniker, Betriebswirte, Fachwirte)
- **zusätzlich** der Nachweis einer praktischen Tätigkeit in einem technischen, gewerblichen oder kaufmännischen Bereich von mindestens einem Jahr.



Lehrmethoden

Der berufsbegleitende Bachelorstudiengang „Strategisches Management“ berücksichtigt die besondere Situation Berufstätiger. Das heißt konkret, dass sich Präsenzveranstaltungen auf das vertretbare Minimum beschränken.

Theoretische Ausbildungsinhalte werden von praxisorientierten Hochschulprofessoren und Dozenten mit ausgeprägter Fach- und Methodenkompetenz unter Einbindung der beruflichen Erfahrungen der Teilnehmer anschaulich vermittelt.

Anschließend werden die Inhalte in umfangreichen, von der Hochschule begleiteten, Studienprojekten im Unternehmen umgesetzt.

Kontakt

Hochschule Ansbach

Studienzentrum Weißenburg
Richard-Stücklen-Straße 3
91781 Weißenburg
Telefon: (09141) 874669 - 303
www.hs-ansbach.de/sma

Studienfachberatung / Studiengangsleitung

Prof. Dr.-Ing. Stefan Slama
Telefon: (0981) 4877 - 208
stefan.slama@hs-ansbach.de

Studiengangsassistentin

Gabriele Walloschke
Telefon: (09141) 874669 - 304
gabriele.walloschke@hs-ansbach.de

Termine

Beginn berufsbegleitendes Studium: 1. Oktober
Beginn Modulstudium: 15. März und 1. Oktober
Die Anmeldefristen können variieren – bitte sprechen Sie uns an.

Studiengebühren pro Semester

1.950 €* plus 72 € Studierendenwerksbeitrag
inkl. Prüfungsgebühren
Gesamtkosten für 6 Semester: 12.132 €

Gebühren Modulstudium pro Modul

487,50 €* plus 72 € Studierendenwerksbeitrag
inkl. Prüfungsgebühren

*siehe auch Gebührenordnung



© hochschule ansbach 04.2024



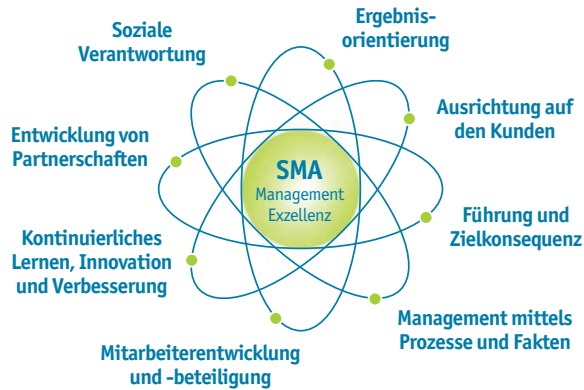
Erfolg sichern

Strategisches Management

Der berufsbegleitende Studiengang „Strategisches Management“ bringt Sie auf die nächste Stufe in Ihrer persönlichen Karriereplanung. Der Studiengang vermittelt sehr praxisorientiert Prozess- und Methodenwissen mit betriebswirtschaftlichen Inhalten für nachhaltige Unternehmensführung auf höchstem Niveau mit dem akademischen Abschluss Bachelor of Arts.

„Strategisches Management“ befasst sich mit der ganzheitlichen Optimierung von unternehmensinternen und unternehmensübergreifenden Prozessen auf der Grundlage des EFQM (European Foundation for Quality Management) Modells für Business Excellence. Die Studierenden erlangen das Wissen für den Aufbau und die kontinuierliche Weiterentwicklung von umfassenden Managementsystemen und lernen den Umgang mit Werkzeugen und Methoden zur Entwicklung von Potenzialen und zur Sicherung eines nachhaltigen Geschäftserfolgs in Organisationen. Durch einen systemischen Ansatz und die damit einhergehenden stetigen Verbesserungen von unternehmensinternen und übergreifenden Prozessen werden die Voraussetzungen für Management Exzellenz geschaffen.

Das Modell beschreibt acht Grundprinzipien, welche die Basis für die Ausgestaltung des Studiengangs „Strategisches Management“ bilden.



Der Bachelorstudiengang „Strategisches Management“ richtet sich vorrangig an Berufstätige und bietet eine innovative, speziell auf die Zielgruppe Fachwirte, Fachkaufleute, Meister, Techniker Betriebswirte oder ähnliche Berufsgruppen zugeschnittene Form der beruflichen Weiterbildung.

Module

Das Bachelorstudium besteht aus elf Semestern. Aufgrund der bereits **außerhochschulisch erworbenen** Kompetenzen und Fähigkeiten können die betriebswirtschaftlichen, naturwissenschaftlichen, rechtlichen und personalwirtschaftlichen Grundlagen der **ersten drei Semester angerechnet** werden. Durch die vorliegende **berufliche Praxis** werden die praktischen Studiensemester i.d.R. **ebenfalls angerechnet**. Im Idealfall ergibt sich eine Studiendauer von sechs Semestern (drei Jahre).

11	personalmanagement	international business	bachelorarbeit		
10	praktisches studiensemester (anrechenbar)				
9	praktisches studiensemester (anrechenbar)				
8	logistikmanagement	prozesse VII TPM	kreativität und innovation	prozesse VIII marketingmanagement	
7	partnerschaften II lieferantenmanagement	prozesse V office excellence	controlling	prozesse VI supply chain management	
6	partnerschaften I finanzmanagement	prozesse III lean management	strategie vision, werte ethik	prozesse IV six sigma	
5	grundlagen II EFQM	führung II veränderungsmanagement	teamarbeit	prozesse II einkaufsmanagement	
4	grundlagen I TQM, excellence	präsentations- und moderationstechniken	führung I selbst-/zeitmanagement	prozesse I produktionsmanagement	
1-3: Basismodule (anrechenbar oder über vhb belegbar)	Pflichtmodule*	Wahlpflichtmodule I* mindestens 4 von 8 sind zu belegen		Wahlpflichtmodule II* mindestens 1 von 5 ist zu belegen	
	grundlagen - betriebswirtschaft	naturwissenschaftliche grundlagen		werkstofftechnik	
	produktionsplanung/ logistik	sozial-, arbeits-, wirtschaftrrecht		verfahrenstechnik	
	kosten- & leistungsrechnung	organisation und betriebsmanagement	arbeitstechnik	kommunikationstechnik	fertigungstechnik
	personalführung	projektplanung	qualitätstechniken	qualitäts-, umwelt- und gesundheitsmanagement	elektrotechnik
mathematik & statistik				prozessorganisation	
englisch					

*in Summe müssen zwölf Basismodule belegt werden

Perspektive

Wir bieten Ihnen:

- die optimale Verbindung von Beruf und lebenslangem Lernen
- ein Studium auf höchstem Niveau an einer staatlichen bayerischen Hochschule durch erfahrene Professoren und Dozenten
- ein innovatives, berufsintegriertes Konzept
- Kooperation zwischen Arbeitgeber und Hochschule
- einen akkreditierten, zukunfts- und praxisorientierten sowie wissenschaftlich fundierten Studiengang, der es ermöglicht, gelernte Inhalte im Unternehmen zu vertiefen und umzusetzen
- die optimale Ausrichtung auf Ihre besondere Lebenssituation unter Berücksichtigung Ihrer Ausbildungs- und Berufsbiographie
- durch Anrechnungen die Möglichkeit auf einen Abschluss in der überschaubaren Zeit von drei Jahren
- einen international anerkannten Hochschulabschluss „Bachelor of Arts“, mit 210 Credits

Ein berufsbegleitendes Studium am Campus Weißenburg – direkt in der Region – ist eine Möglichkeit, mit der Sicherheit und dem Einkommen eines festen Jobs, bereits erworbene Qualifikationen zu verbessern und neue Schritte auf der Karriereleiter anzustreben.



kunststoffcampus bayern - Technologie- und Studienzentrum Weißenburg, Richard-Stücklen-Str. 3